



SFR

CONFLANS-SAINTE- HONORINE (78)

10 AVRIL 2019

DIRECTION SECRÉTARIAT GÉNÉRAL

JEAN-CLAUDE BRIER

DÉLÉGUÉ RÉGIONAL

ILE-DE-FRANCE

MERCREDI 10 AVRIL 2019

1^{er} acteur de la convergence Télécoms et Médias

ACTIVITÉS **TÉLÉCOMS**

SFR déploie et opère un réseau Très Haut Débit Fixe et Mobile sur l'ensemble du territoire.

22 millions de clients

GRAND PUBLIC



ENTREPRISES

SFR BUSINESS

SFR OPÉRATEURS

ACTIVITÉS **MÉDIAS**

Le groupe Altice France est un acteur médias de premier plan avec un portefeuille de marques premium pour la TV, la radio, la presse et le digital.

14

chaînes TV

1000

journalistes

2

radios

5

titres de presse



Leader du Très Haut Débit

Des réseaux performants sur tout le territoire



**1^{ère} infrastructure
Fibre de France**

12,4 millions

de prises éligibles FTTB/FTTH
Fin janvier 2019



**Le plus grand nombre
d'antennes en service**

Source ANFR

37 853

antennes
Fin janvier 2019

PRÈS DE 99%

Population couverte
en 4G
Fin janvier 2019

01

FIBRE FTTH GRANDS PRINCIPES



SFR

1 DÉFINITIONS

30x
plus rapide que l'ADSL

LA FIBRE FTTH EST UNE TECHNOLOGIE TRÈS HAUT DÉBIT OFFRANT DES DÉBITS DESCENDANTS JUSQU'À 1 GB/S SELON ÉLIGIBILITÉ



Elle utilise de la Fibre pour relier directement le domicile du client aux centres de raccordement SFR. FTTH : **Fiber To The Home**
Cette installation garantit un **résultat optimal, maximisant le débit** et minimisant la perte de qualité



L'installation est simple et gratuite

Un **technicien expert** vient s'occuper de **l'installation de la fibre au domicile du client**. Nous allons voir ensemble quels sont les grands principes de l'installation

2 QUELQUES NOTIONS DE BASE

Deux profils d'Opérateurs sont à considérer pour le FTTH :

L'Opérateur d'Immeuble (OI) :

l'opérateur d'immeuble **déploie le réseau fibre dans la copropriété ou propriété, au pied de l'immeuble et dans les étages**

Cet opérateur d'immeuble doit être **choisi par vote à l'Assemblée Générale des copropriétaires** ou désigné par le propriétaire de l'immeuble

Il réalise les travaux de raccordement en fibre optique dans les parties communes (**raccordement vertical**), assure l'exploitation du réseau et propose son réseau aux opérateurs commerciaux qui souhaitent l'utiliser

C'est le seul responsable vis-à-vis du syndic de copropriétaires ou du propriétaire

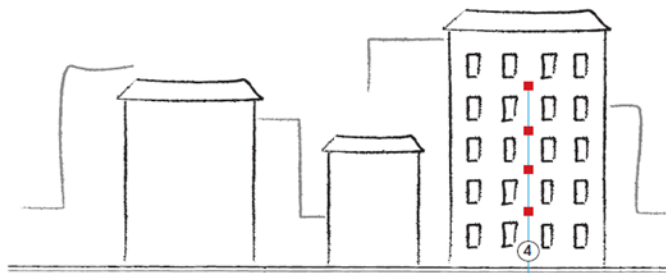
L'Opérateur Commercial (OC) :

Chaque **résident est libre de s'adresser à l'opérateur de son choix** pour souscrire à une offre de fibre optique

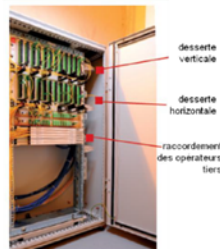
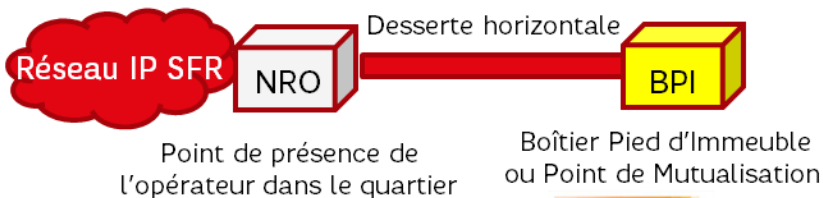
L'opérateur commercial gère la relation avec les clients

Il vend son service à son ou ses client(s) final(s) dans l'immeuble après avoir fait la demande à l'opérateur d'immeuble et s'être raccordé au point de mutualisation desservant l'immeuble

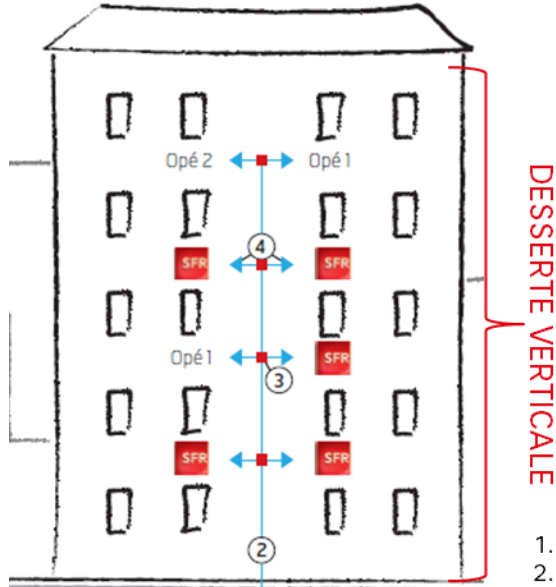
3 RACCORDEMENT HORIZONTAL



- Désigne **l'ensemble des travaux d'acheminement des fibres optiques** depuis le réseau de l'opérateur jusqu'au plus près de l'immeuble.
- Le réseau de l'opérateur est composé de plusieurs **NRO (Nœuds de Raccordement Optique)**, des locaux techniques, situés dans les quartiers des villes, où aboutissent les fibres optiques, raccordant les immeubles à proximité.
- Les NRO sont reliés d'une part au réseau IP de SFR, et permettent la desserte des immeubles.
- La limite du raccordement horizontal est définie par un point de terminaison, que l'on appelle plus communément « **Point de Mutualisation** » ou **Boîtier Pied d'Immeuble**
- C'est sur le Point de Mutualisation que les réseaux horizontaux des autres opérateurs aboutissent.



4 RACCORDEMENT VERTICAL



Boîtier d'étage

1. Boîtier pied d'immeuble
2. Fibres optiques dédiées à chaque logement
3. Boîtier d'étage posé tous les 2 ou 3 étages
4. Raccordement palier : fibres optiques aboutissant dans le logement

- Correspond à l'ensemble des travaux de raccordement en fibre optique réalisés dans les immeubles par l'Opérateur d'Immeuble pour proposer les services Très Haut Débit aux résidents
- Ces travaux débutent au **Point de Mutualisation** généralement situé dans les sous-sols de l'immeuble
- Le **BPI**, boîtier de Pied d'Immeuble. Localisé dans les locaux communs à l'immeuble, il permet d'assurer l'interconnexion entre la desserte horizontale et la desserte verticale
- La fibre optique est ensuite déployée du point de mutualisation aux **boîtiers d'étage** posés tous les 2 ou 3 étages via les gaines techniques existantes ou éventuellement via une goulotte existante
- La dernière étape consiste à raccorder le logement des résidents et à poser 1 prise optique chez le client

02

INSTALLATION CHEZ LE CLIENT



SFR

1 RDV DE RACCORDEMENT

- **L'installation de la fibre consiste à relier le réseau Fibre de SFR au logement du client avec 1 fibre optique**
- **Cela nécessite des travaux** (tirer une fibre depuis l'extérieur du logement jusqu'à la pièce principale où se trouve la prise TV).
- Nous allons voir dans le détail la nature de l'intervention selon la configuration du logement du client



Le rôle du conseiller de vente est d'informer le mieux possible le client des différentes étapes du raccordement.

2 RDV DE RACCORDEMENT EN IMMEUBLE



Raccordement au réseau Fibre FTTH en immeuble

- L'installation consiste à **poser 1 fibre optique** afin de relier le boîtier d'étage des parties communes à l'appartement
- Le technicien localise d'abord le point de branchement connecté au réseau qui se trouve dans les parties communes de l'immeuble
- Le technicien procède au branchement de la Fibre destinée à votre logement depuis les boîtiers préinstallés en bas d'immeuble
- Le technicien **pose une Fibre optique entre le boîtier d'étage et l'appartement**, il fera circuler le câble de la fibre sur le palier selon la configuration du logement :
 - **en apparent** le long du plafond ou sur une plinthe
 - dans une goulotte ou fourreau si existant
- Le passage de la fibre en réalisant un **perçement discret (6 à 8 mm environ) au-dessus de la porte d'entrée du logement** ou en utilisant les gaines techniques si elles sont disponibles, en respectant l'esthétique des parties communes et du logement

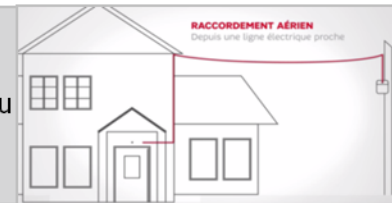
3 RDV DE RACCORDEMENT EN MAISON



- Le raccordement consiste à **installer 1 fibre optique pour relier le logement au réseau fibre** depuis le boîtier (PBO) situé dans la rue
- Il y a **3 types de raccordement possibles** selon la situation du point de branchement optique

1. RACCORDEMENT AERIEN

- Boîtier situé sur un poteau électrique, téléphonique ou en façade à proximité de la maison
- Le technicien aura recours à 1 nacelle ou 1 échelle afin d'accéder au boîtier situé en hauteur
- Passage de la fibre par chemin existant ou avec 1 percement discret en façade
- Le logement sera relié au réseau Fibre en profitant des infrastructures existantes



2. RACCORDEMENT SOUS-TERRAIN

- Le boîtier est situé dans 1 chambre sous-terrain dans le domaine public (voirie, etc.)
- Le technicien accèdera à celle-ci pour réaliser la connexion
- Une fois la fibre connectée au boîtier, les gaines techniques (ou fourreau) existantes seront utilisées pour atteindre la maison



3. RACCORDEMENT AERO SOUS-TERRAIN

- Certains raccordements peuvent également combiner ces 2 modes opératoires
- Le technicien utilise au mieux les infrastructures de la maison afin de la relier au réseau Fibre



03

SUIVI DU DÉPLOIEMENT



1 CONVENTION DE PROGRAMMATION ET DE SUIVI DES DÉPLOIEMENTS FTTH SIGNÉE

Nom de la Commune	Année initialisation AMII	Année début ¹ Déploiement	Nombre de locaux [INSEE 2011]	Année d'achèvement ² du déploiement
78172 Conflans-Sainte-Honorine	2013	2014	14 522	2019



2 OBJECTIF-CIBLE

- Nombre total de prises cible : 14907
- Nombre de prises déployées : 8197
- Nombre de prises en cours de déploiement : 947

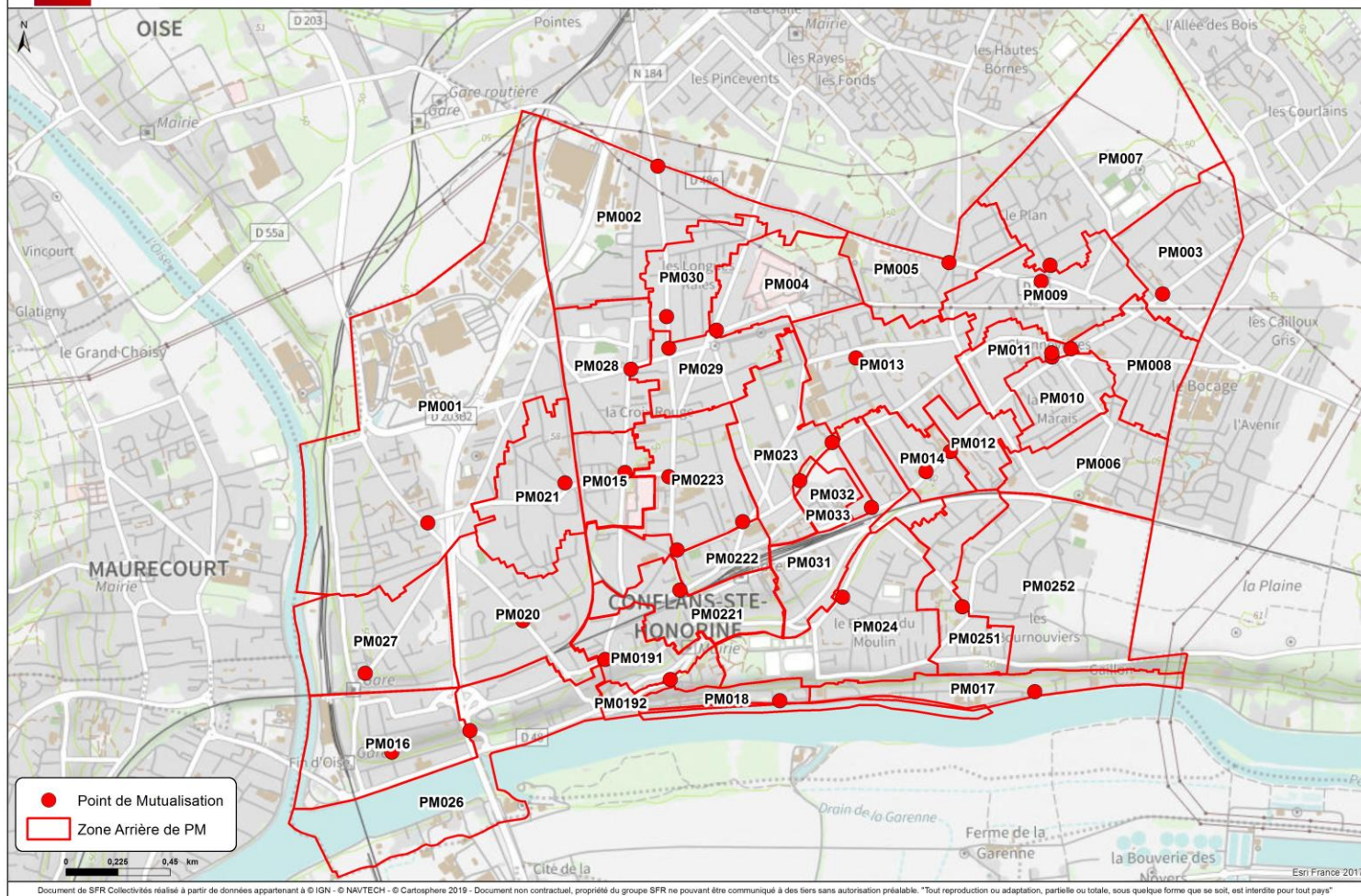


3 ZMD CONFLANS STE HONORINE : PRÉVISIONS DE COMPLÉTUDES PAR PM

Commune	PM	Date prévisionnelle	A FAIRE EN
CONFLANS SAINTE HONORINE	PM008	mars-19	COMPLÉTUDE
CONFLANS SAINTE HONORINE	PM010	mars-19	COMPLÉTUDE
CONFLANS SAINTE HONORINE	PM012	avr-19	COMPLÉTUDE
CONFLANS SAINTE HONORINE	PM032	avr-19	COMPLÉTUDE
CONFLANS SAINTE HONORINE	PM023	avr-19	COMPLÉTUDE
CONFLANS SAINTE HONORINE	PM013	mai-19	COMPLÉTUDE
CONFLANS SAINTE HONORINE	PM028	mai-19	COMPLÉTUDE
CONFLANS SAINTE HONORINE	PM024	mai-19	COMPLÉTUDE
CONFLANS SAINTE HONORINE	PM029	juin-19	COMPLÉTUDE
CONFLANS SAINTE HONORINE	PM030	juin-19	COMPLÉTUDE
CONFLANS SAINTE HONORINE	PM007	juil-19	COMPLÉTUDE
CONFLANS SAINTE HONORINE	PM009	juil-19	COMPLÉTUDE
CONFLANS SAINTE HONORINE	PM221	juil-19	COMPLÉTUDE
CONFLANS SAINTE HONORINE	PM223	juil-19	COMPLÉTUDE
CONFLANS SAINTE HONORINE	PM027	juil-19	COMPLÉTUDE
CONFLANS SAINTE HONORINE	PM001	août-19	COMPLÉTUDE
CONFLANS SAINTE HONORINE	PM006	août-19	COMPLÉTUDE
CONFLANS SAINTE HONORINE	PM014	août-19	COMPLÉTUDE
CONFLANS SAINTE HONORINE	PM003	sept-19	COMPLÉTUDE
CONFLANS SAINTE HONORINE	PM002	sept-19	COMPLÉTUDE
CONFLANS SAINTE HONORINE	PM004	sept-19	COMPLÉTUDE
CONFLANS SAINTE HONORINE	PM011	sept-19	COMPLÉTUDE
CONFLANS SAINTE HONORINE	PM015	sept-19	COMPLÉTUDE
CONFLANS SAINTE HONORINE	PM016	sept-19	COMPLÉTUDE
CONFLANS SAINTE HONORINE	PM017	sept-19	COMPLÉTUDE
CONFLANS SAINTE HONORINE	PM018	sept-19	COMPLÉTUDE
CONFLANS SAINTE HONORINE	PM021	sept-19	COMPLÉTUDE
CONFLANS SAINTE HONORINE	PM222	sept-19	COMPLÉTUDE
CONFLANS SAINTE HONORINE	PM026	sept-19	COMPLÉTUDE

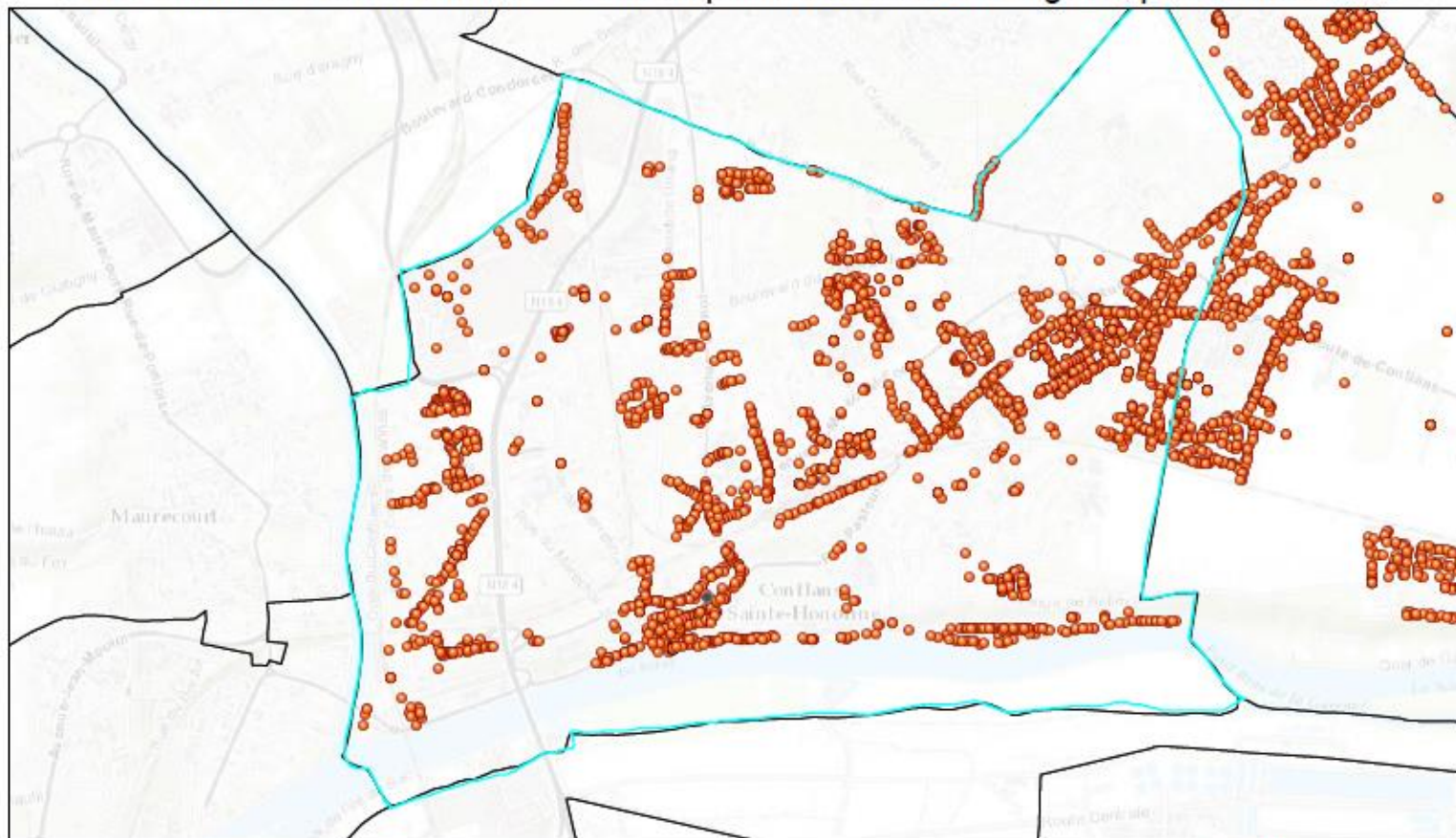


4



FTTH Conflans-Sainte-Honorine - Carte de points des adresses éligibles pour 8012 locaux

5

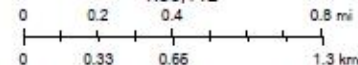


April 10, 2019

● Sites Éligibles Fibre ZMD

□ Limites Communales

1:36,112



Sources: Esri, HERE, Garmin, Intermap, increment P Corp., GEBCO, USGS, FAO, NPS, NRCAN, Geobase, IGN, Kadaster NL, Ordnance Survey, Esri Japan, METI, Esri China (Hong Kong), Swisstopo, © OpenStreetMap contributors, and the GIS User Community

SFR

INTE

MERCI



SFR

MERCREDI 10 AVRIL 2019