



Conflans-Sainte-Honorine bénéficie d'un cadre remarquable sur la vallée de la Seine.

La volonté de mettre en valeur le site et l'identité de la ville et ses quartiers, la nécessité d'assurer un développement harmonieux, le souci de préserver et d'embellir le patrimoine bâti de Conflans-Sainte-Honorine, ont présidé à l'élaboration de cette plaquette.

Elle présente les teintes qui correspondent le mieux à la typologie, aux styles et aux matériaux de ses constructions.

Elaboré en concertation avec une équipe d'architectes urbanistes conseil, ce document est proposé aux Conflanais désireux de s'engager dans des travaux modifiant l'aspect extérieur de leur habitation, commerce ou bâti d'activité, dans le but de les aider dans leurs choix.

Les choix des palettes proposées ont été guidés par les oeuvres que des peintres ont consacrées aux vallées de la Seine et de l'Oise. Marquet, Pissarro, Caillebotte, Sisley, Daubigny, Vallotton, Signac, Corot, qui pourrait mieux nous inspirer ?

Les gammes de couleurs sont suffisamment larges pour permettre à chacun d'exprimer sa personnalité, et assez restreintes pour conférer aux façades de Conflans-Sainte-Honorine un cachet apprécié de tous.

Le service urbanisme est à votre disposition pour vous conseiller et vous accompagner dans l'élaboration de vos projets.

charte des couleurs



## FAÇADES



Gamme Beige

Accents

<b>Fa 10</b> C1-M2-J12-N0	<b>Ac 10</b> C59 M0 J22 N0	<b>Ac 13</b> C15 M15 J18 N28
<b>Fa 11</b> C1-M3-J19-N0	<b>Ac 11</b> C24 M68 J82 N10	
<b>Fa 12</b> C1-M4-J28-N1		<b>Ac 12</b> C68 M23 J21 N0
<b>Fa 13</b> C0-M13-J43-N1		<b>Ac 3</b> C95 M90 J40 N30
<b>Fa 14</b> C2-M22-J50-J48		

→ pour la façade : une couleur dans l'une des gammes façade Fa Beige, Ocre ou Gris.

→ pour les modénatures, décor, soubassement : une couleur dans la gamme accents, Ac soient 13 couleurs plus le blanc cassé.

## FAÇADES



Gamme Ocre

Accents

<b>Fa 20</b> C1-M9-J10-N1	<b>Ac 15</b> C40 M8 J38 N0	<b>Ac 17</b> C30 M30 J30 N38
<b>Fa 21</b> C3-M21-J19-N1		
<b>Fa 22</b> C8-M33-J38-N5	<b>Ac 16</b> C70 M30 J55 N20	
<b>Fa 23</b> C20-M73-J60-N4		<b>Ac 18</b> C50 M30 J30 N45
<b>Fa 24</b> C24-M68-J82-N10		

→ pour les volets : une couleur dans la gamme menuiseries Me, et pour les fenêtres la même couleur que les volets ou une couleur claire de la gamme Menuiseries Me.

→ pour la grille de clôture et le portail : gamme ferronneries Gf, même couleur que les volets ou qu'un matériau de la façade - brique, pierre, modénatures, soubassement.

## LES COULEURS : GÉNÉRALITÉS

Couleurs primaires = rouge, jaune et bleu. **M J C**

Au nombre de 3, elles ne peuvent pas être créées par le mélange d'autres couleurs. Mélangées entre elles, les couleurs primaires, rouge Magenta (M), Jaune (J), bleu Cyan (C), forment toutes les autres couleurs. Le mélange des 3 couleurs primaires donne le Noir (N).

Couleurs complémentaires = opposées dans le cercle chromatique :

- rouge (M) >> vert (= J + C) **M J+C**
- bleu (C) >> orangé (= J + M) **C J+M**
- jaune (J) >> violet (= C + M) **J C+M**

Les couleurs chaudes vont du jaune au rouge-violet sur le cercle chromatique; jaune, jaune-orangé, orangé, rouge-orangé, rouge, rouge-violet. Les couleurs froides vont du bleu-violet au jaune-vert sur le cercle chromatique: bleu-violet, bleu, bleu-vert, vert, jaune-vert.



La tonalité distingue les valeurs claires des valeurs foncées dans le spectre coloré. L'harmonie décrit un combinaison de teintes agréable à l'oeil, selon deux principes : le ton sur ton ou camaïeu = teintes identiques dans des tonalités modulées de clair à plus soutenu, le contraste = teintes différentes en harmonie chromatique.

## TROIS PALETTES DE COULEURS POUR CONFLANS-SAINTE-HONORINE

- Fa pour les façades avec Ac pour les accents
- Me pour les menuiseries : fenêtres, volets, portes
- Gf pour les ferronneries : grilles, garde-corps

Lors d'un projet de restauration ou de construction neuve, une sélection de couleurs en harmonie les unes avec les autres devra être faite dans les trois palettes.

Des exemples de combinaisons de couleurs sont présentés dans le document qui ouvre à de nombreuses possibilités d'association.

### IMPORTANT :

- les fabricants de peintures et de matériaux élaborent leur propre nuancier de couleurs. Selon le fabricant, il conviendra donc de rechercher dans son nuancier la teinte la plus proche de celle présente dans la charte des couleurs. Attention : si aucune teinte n'est satisfaisante dans le nuancier proposé, il convient de rechercher une autre marque (peinture, enduit) ou d'exiger un autre fabricant auprès de l'artisan.
- toujours réaliser ou faire réaliser un ou plusieurs essais de couleur sur place, en situation, avant de faire le choix définitif : les couleurs sont perçues différemment selon la nature du support, l'orientation, l'ambiance lumineuse, l'environnement immédiat, etc.
- ne jamais employer de peinture brillante : elle souligne tous les défauts du support et se ternit vite à l'extérieur.

## FAÇADES



Gamme Gris

Accents

<b>Fa 30</b> C1-M2-J4-N2	<b>Ac 19</b> C30 M92 J90 N39	<b>Ac 21</b> C61 M37 J7 N11
<b>Fa 31</b> C8-M3-J10-N0		
<b>Fa 32</b> C10-M5-J15-N0		
<b>Fa 33</b> C23-M15-J25-N0		
<b>Fa 34</b> C18-M11-J11-M4-J7		
<b>Blanc cassé</b> coloration au choix à hauteur de 25 maximum	<b>Ac 20</b> C55 M35 J70 N10	<b>Ac 22</b> C75 M30 J0 N50

## MENUISERIES & FERRONNERIES



Menuiseries

Ferronneries

<b>Me 1</b> C8 M3 J10 N0	<b>Me 7</b> C0 M3 J10 N2	<b>Gf 1</b> C48 M23 J21 N0	<b>Gf 7</b> C55 M55 J25 N15
<b>Me 2</b> C8 M3 J10 N2	<b>Me 8</b> C2 M52 J50 N8	<b>Gf 2</b> C75 M30 J0 N50	<b>Gf 8</b> C15 M15 J18 N28
<b>Me 3</b> C25 M13 J5 N0	<b>Me 9</b> C39 M36 J5 N10	<b>Gf 3</b> C95 M90 J40 N30	<b>Gf 9</b> C50 M30 J30 N45
<b>Me 4</b> C44 M22 J21 N5	<b>Me 10</b> C68 M23 J21 N0	<b>Gf 4</b> C44 M22 J21 N5	<b>Gf 10</b> C30 M30 J30 N38
<b>Me 5</b> C40 M18 J8 N0	<b>Me 11</b> C75 M30 J0 N50	<b>Gf 5</b> C70 M30 J55 N20	<b>Gf 11</b> C30 M30 J90 N39
<b>Me 6</b> C70 M30 J55 N20	<b>Me 12</b> C95 M90 J40 N30	<b>Gf 6</b> C48 M53 J62 N49	<b>Gf 12</b> C93 M93 J93 N0

plus le blanc cassé

**RAPPEL IMPORTANT :** le Plan Local d'Urbanisme impose des règles pour la modification de l'aspect extérieur d'une façade qui est ainsi soumise à autorisation de travaux. Cette obligation permet à la commune de vérifier la conformité du projet avec les règles d'urbanisme applicables. Formuler à remplir : CERFA n° 10073\*01 (disponible en mairie ou sur internet). Joindre un plan de situation du terrain, un plan d'implantation du projet et un croquis faisant apparaître les dimensions et la nature des matériaux utilisés.



## HABITAT ANCIEN JUSQU'AU DÉBUT DU XXE SIÈCLE



### Recommandations

- avant tout projet, contacter le service urbanisme
- analyser la composition de la façade
- respecter la structure originelle lors de la restauration
- conserver et restaurer les enduits anciens chaque fois que cela est possible
- sauvegarder les modénatures et décors
- utiliser un nombre restreint de matériaux et de couleurs
- inclure les ouvrages annexes, clôtures, portails, dans la même sélection de couleurs



## ACTIVITÉS



### Recommandations

- avant tout projet, contacter le service urbanisme
- transmettre un premier message de qualité par l'aspect extérieur soigné des locaux de l'entreprise
- incorporer la signalétique commerciale dans la composition d'ensemble de la façade, en formes et en couleurs
- utiliser une gamme de couleurs réduite pour le bâti permet une meilleure identification dans le paysage urbain et met la signalétique commerciale en valeur
- envisager des couleurs foncées et soutenues pour les menuiseries, qui conviennent bien aux dimensions des bâtiments d'activités
- traiter les abords des bâtiments, accès, clôtures, stationnement, avec une volonté d'unité



EXEMPLES



## HABITAT MILIEU XXE DU DÉBUT DU XXE SIÈCLE AUX ANNÉES 1960



### Recommandations

- avant tout projet, contacter le service urbanisme
- analyser la composition de la façade
- respecter la structure et les matériaux d'origine lors de la restauration
- conserver et restaurer les enduits anciens chaque fois que cela est possible
- sauvegarder les modénatures et décors
- utiliser un nombre restreint de matériaux et de couleurs
- inclure les ouvrages annexes, clôtures, portails, dans la même sélection de couleurs



EXEMPLES



## HABITAT RÉCENT, PROJETS NEUFS DEPUIS LES ANNÉES 1970



### Recommandations

- avant tout projet, contacter le service urbanisme
- concevoir un véritable projet de mise en couleurs
- accorder les couleurs aux types de matériaux
- s'inspirer des gammes de couleur employées à proximité
- utiliser un nombre restreint de matériaux et de couleurs
- inclure les ouvrages annexes, clôtures, portails, dans la même sélection de matériaux et de couleurs



## COMMERCES ENSEIGNES, STORES, ECLAIRAGE

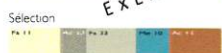


### Recommandations

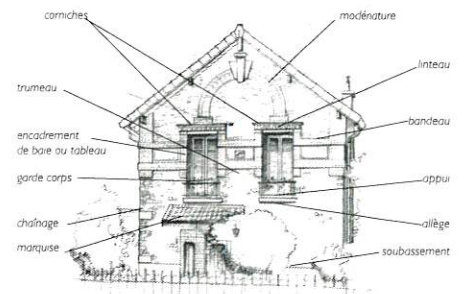
- avant tout projet, contacter le service urbanisme
- respecter l'architecture d'origine de l'immeuble
- éviter les couleurs trop vives et le blanc pur : la diversité des couleurs des devantures contribuant à l'animation et à l'attractivité, une large gamme de couleurs est recevable
- franchir la longueur de la vitrine avec le store et choisir une couleur en harmonie avec les teintes générales de la façade et de l'environnement
- inscrire l'enseigne dans la largeur des baies vitrées et ne pas dépasser l'allège du 1er étage
- si une (une seule par commerce) enseigne drapeau est prévue, utiliser de préférence une bâche coordonnée au store
- préférer les enseignes traditionnelles, pas de caissons lumineux, préférer un éclairage par spots de formes simples



EXEMPLES



## VOCABULAIRE



## PERCEMENTS, PORTES & FENÊTRES



- maintenir les percements d'origine
- entretenir ou restaurer à l'identique les portes anciennes, les menuiseries et les volets en bois
- rétablir les caractéristiques anciennes lorsqu'elles ont été altérées par une précédente rénovation : proportions des baies, dessins des menuiseries, portes et fenêtres
- conserver et restaurer les garde-corps et barres d'appui anciens

## TOITURES

Les couvertures font appel à quatre matériaux dominants selon leur époque de construction : tuile plate, ardoise, tuile mécanique, zinc.

