

Association Conflans Cadre de Vie et Environnement

CCVE - 161 rue Aristide Briand - 78700 Conflans-Ste-Honorine
Vincent Chas, vice-président CCVE

Avis suite à enquête publique « Urban Valley »

relative au projet de création d'un ensemble commercial d'une surface de vente de 18 831 m²
PC 78172 21 00062 – SCI ATLAND

Conflans Ste Honorine - Parc d'activités des Boutries.

Observations concernant les conditions d'accès et de déplacements automobiles, cyclables, piétonniers et transports en commun.

1) Situation actuelle des déplacements dans le Parc d'activités des Boutries.

Les conditions de circulation et de sécurité routière rue de l'Hautil, sont dès aujourd'hui très difficiles dans le secteur du Parc d'activités des Boutries, en particulier en fin de journée.

En automobile, le franchissement du rond point d'accès au centre commercial « Leclerc » est particulièrement délicat pour les automobilistes, et d'autant plus dangereux à franchir pour les piétons et les cyclistes.

Circuler à vélo sur la rue de l'Hautil, ou encore la traverser à pied, relève d'une prise de risque importante face à l'importance du trafic automobile, et aux conditions de circulation actuelles des véhicules motorisés sur cette voie.

Dès aujourd'hui, le franchissement du carrefour rue de l'Hautil / RN 184 est « un cas d'école » particulièrement périlleux pour les piétons et les cyclistes.

Or, c'est sur la rue de l'Hautil, et le rond point central qui dessert le centre commercial « Leclerc », situé à proximité immédiate du carrefour avec la RN184, que le nouveau projet de zone commerciale doit être principalement raccordé !

2) Plan de situation du projet de nouvelle zone commerciale, et de la Rue de l'Hautil



3) Flux de trafic engendrés par le projet, et conditions de sécurité routière des cyclistes et des piétons

L'étude d'impact « déplacements » du dossier indique que la situation de la rue de l'Hautil en heure de pointe du soir sera encore plus circulée.

Le surplus de trafic engendré par le projet est évalué à :

- 3895 déplacements en véhicules motorisés
- 1420 déplacements en transport en commun
- 481 déplacements à vélo
- 481 déplacements à pied

C'est donc toute la rue de l'Hautil, comprise entre la RD203, la RN 184 et la rue des Frères Damme, déjà très difficile à parcourir pour les cyclistes et les piétons, qui verra ses conditions de circulation dégradées par des flux supplémentaires de trafic motorisé !

Alors que le dossier prévoit des élargissements de voies aux principaux carrefours pour augmenter encore le trafic automobile, et ne s'intéresse ainsi qu'à la capacité d'écoulement du trafic automobile,

aucune disposition n'est prise pour tenir compte de la situation d'insécurité routière et des problèmes de circulation qui vont s'aggraver quotidiennement pour les piétons et les cyclistes dans ce secteur !

4) Demandes d'aménagements en faveur de la sécurité des piétons et des cyclistes

Ce projet ne prend en compte que les déplacements automobiles, en augmentant les capacités des voies routières, et oublie complètement les déplacements à pied ou à vélo, à une époque où les besoins de circulation en sécurité des piétons et des cyclistes sont de plus en plus importants.

Les demandes minimales d'aménagement liées à la réalisation d'une nouvelle zone commerciale dans le Parc d'activités des Boutries, et que l'opération envisagée doit prendre en compte pour les usagers cyclistes et piétons, sont les suivantes :

a) **Réalisation d'une piste cyclable sécurisée, le long de la rue de l'Hautil, entre la RD 203 et la rue des Frères Damme.** ↔

b) **Aménagement de trottoirs et de traversées piétonnes sécurisées le long de la rue de l'Hautil, en particulier en traversée du carrefour avec la RN 184, ainsi qu'à toutes les intersections rencontrées, entre la RD203 et la rue des Frères Damme.** ↔

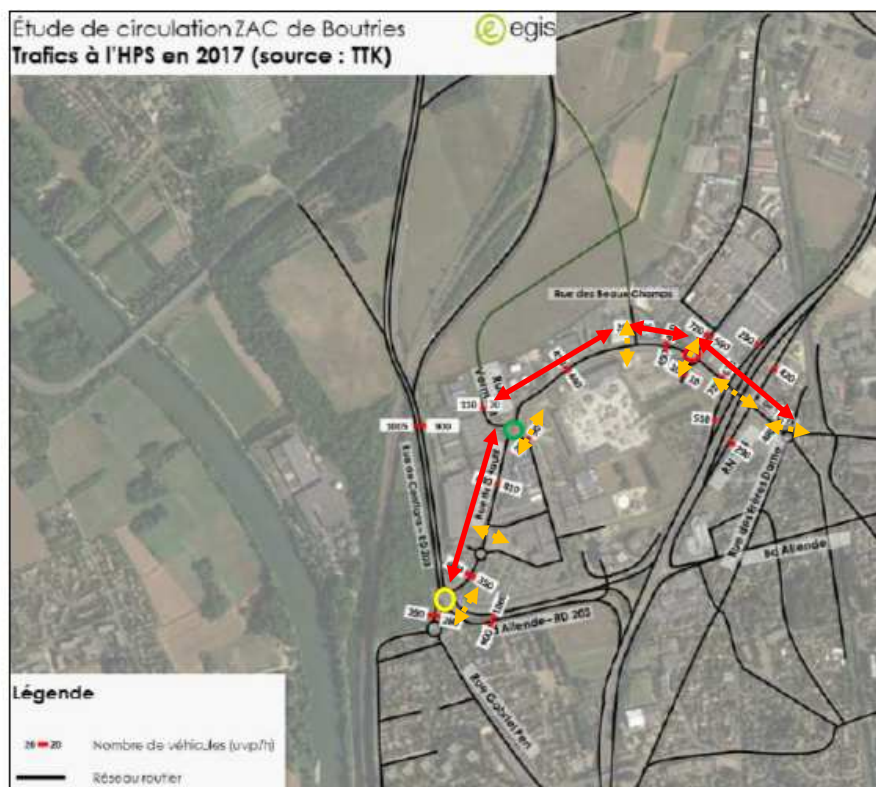


Figure 8 : Flux en section pour le secteur d'étude à l'HPS - Source TTK

Principaux carrefours dont les conditions de sécurité routière seront dégradées pour les cyclistes et les piétons, par le projet de nouvelle zone commerciale (photos étude d'impact)



Il est indispensable de tenir compte des besoins de circulation en sécurité des piétons et des cyclistes !

L'aménagement d'une nouvelle zone commerciale aux Boutries, qui représente une surface très importante du territoire de la commune de Conflans Ste Honorine, **ne doit pas se faire en faisant l'impasse sur les habitants-citoyens-usagers, cyclistes ou piétons, dont les conditions de circulation seront dégradées en l'absence d'aménagement, par l'augmentation du trafic de véhicules motorisés, automobiles et poids lourds !**

5) Besoins concernant la desserte par les Transports en Commun

La nouvelle zone commerciale augmentera également les besoins d'accès des usagers par transports en commun. Le site est actuellement desservi par une ligne d'autobus.

L'arrêt le plus proche du réseau RER-Transilien est celui de la gare de Neuville-Université. Les autres arrêts sont beaucoup trop éloignés pour être accessibles.

Or l'itinéraire qui relie, à pied ou à vélo, la nouvelle zone commerciale du Parc d'activités des Boutries à la station RER de Neuville-Université, n'est que partiellement aménagé, en particulier après la rue des Beaux Champs (ainsi que le souligne l'étude mobilités du dossier CDAC). **Les discontinuités de cet itinéraire piétonnier et cyclable doivent être réaménagées pour permettre un cheminement continu entre l'arrêt RER Neuville Université et la nouvelle zone commerciale**, et répondre ainsi aux besoins d'accessibilité par les transports en commun de ce projet.

6) En conclusion : c'est avant l'urbanisation de l'un des derniers territoires disponibles de la commune de Conflans Ste Honorine, que les aménagements nécessaires aux habitants-citoyens-usagers dans le secteur concerné, doivent être prévus et réalisés pour la sécurité de tous !

Conflans Cadre de Vie et Environnement

CCVE - 161 rue Aristide Briand - 78700 Conflans-Ste-Honorine
Vincent Chas, vice-président CCVE